

LED 投光灯 400W

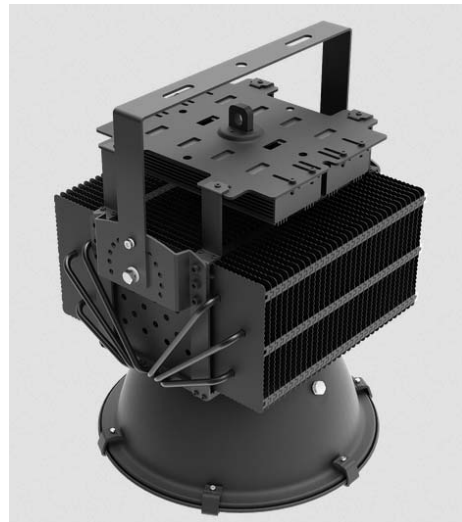
(产品规格书)

品牌	丰朗光电
Description (产品描述)	400W LED 投光灯
Part No. (产品型号)	FL-TGD-009-400W
Date (日期)	2017. 12. 15

R&D DEPARTMENT

(技术部)

APPROVED (核准)	CHECKED (审核)	PREPARED (制定)



深圳市丰朗光电有限公司

★产品介绍:

大功率 LED 投光灯, 外形独特, 精简, 代表性强, 将现代建筑与灯具巧妙的结合, 极具观赏价值。

★应用领域:

适用于厂区, 体育馆, 码头, 广告牌, 建筑物, 草坪, 园艺设计亮化工程等投光和装饰照明所需要的场所。

★产品特性:

- ◇ 光学配光, 无眩光, 无光染, 方向性强, 均匀度高。
- ◇ 原厂封装, 原装科锐 LED 芯片封装 400W。
- ◇ 恒压恒流驱动, 稳定的整流, 恒压恒流驱动电源, 瞬时启动, 0.95 以上功率因素, 电源效率高, 安全可靠。
- ◇ 灯具外壳最佳一体化的散热功能, 外观设计大方新颖。
- ◇ 反光罩表面阳极氧化, 与光源紧密贴合“一体“, 出光效率高。
- ◇ 表面处理: 静电喷塑耐高温, 耐气候性好, 色彩丰富。灯体, 高压压铸铝, 结构紧凑, 牢固耐腐蚀。
- ◇ 可靠硅橡胶密封, 耐 150 度以上高温, 不老化, 灯体密封性好, 防水防尘。
- ◇ 发光亮度超高, 可达每瓦 110LM 以上。

★主要技术参数:

输入电压 Input voltage	AC100V-260V		产品图片 Picture 
电源频率 Frequency range	50HZ-60HZ		
总谐波失真 Total harmonic distortion	≤9%		
功率因素 Power factor	>0.95		
LED 工作电压 Working voltage	DC42-48V		
LED 数量 LED quantity	CREE XBD 280pcs		
LED 功耗 LED consumption	400W		
LED 发光效率 LED luminous efficiency	80-104LM/W		
LED 初始光通量 LED luminous	暖白 Warm white	32000LM	
	正白 Pure white	38400LM	
	冷白 Cold white	41600LM	
灯具效率 Lamp's efficiency	>90%		
照度均匀度 Illuminance uniformity	>0.6		
相关色温 Color temperature	暖白 Warm white	2700-3500K	
	正白 Pure white	5500-6500K	
	冷白 Cold white	6500-7000K	
显色指数 Color rendering index	暖白 WW	Ra>80	
	正/冷白 PW/CW	Ra>70	
配光曲线 Light distribution	对称式/矩形光斑		
配光方式 Light design	LED+反光罩二次配光		
LED 结点温升 Junction temperature	≤60℃		
工作环境温度 Working temperature	-30℃——+55℃		
储藏环境温度 Storage temperature	-25℃——+65℃		
防护等级 IP Grade	IP65		
光源使用寿命 Working life-span	> 50,000H		尺寸参数图 Dimension 
电源连接线 Connect wire	棕色 Brown	L 火线	
	蓝色 Blue	N 零线	
	黄绿 Yellow/Green	G 地线	
灯头外壳颜色 Color of lamp shell	黑色 Black		
光束角 Beam angle	25°、45°、60°、90°、100°		
			配光曲线 Light distribution 

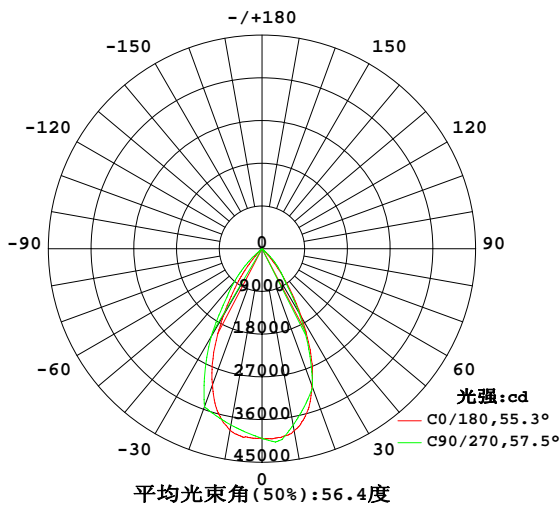
★光效测试数据

室内灯具光度数据

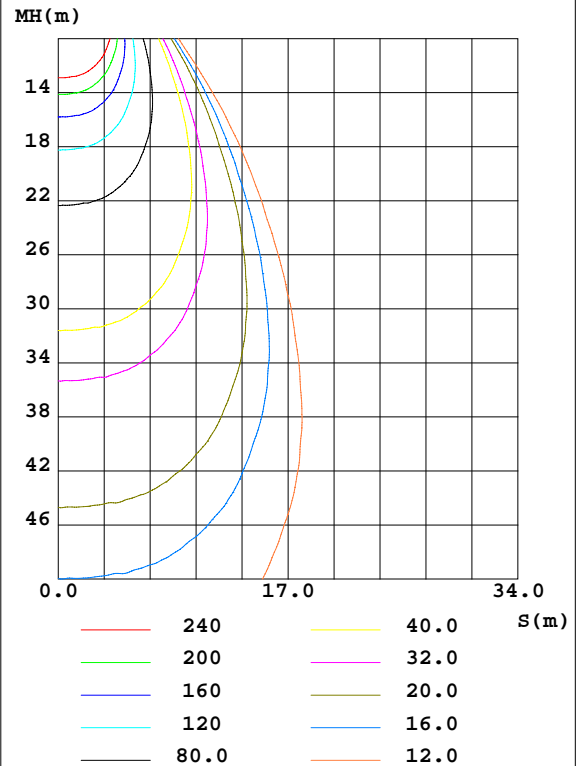
实测参数: U:233.1V I:1.811A P:409.3W PF:0.9690 实检光通:34117.4x1 lm		
灯具名称: LED投光灯	灯具类型: 室内灯具	灯具重量: 1
灯具规格: FL-TGD-009-400W	外型尺寸:	Number::
制造厂商: 深圳市丰朗光电有限公司	发光口面:	保护角:

光源数据		光度数据		光效: 105.62 lm/W	
型号	HD400W	峰值光强(cd)	41032	S/MH(C0/180)	0.83
标称功率(w)	410	灯具效率(%)	100.0	S/MH(C90/270)	0.91
额定电源电压(v)	236	总光通量(lm)	43304	η UP, DN(C0-180)	0.0, 52.5
额定光通量(lm)	43304.2	CIE分类	直接	η UP, DN(C180-360)	0.0, 47.5
灯具内光源数(只)	1	上射光通比(%)	0.0	CIBSE SHR NOM	0.75
实测电源电压(v)	235.0	下射光通比(%)	100.0	CIBSE SHR MAX	0.90

室内灯具配光曲线



空间等照度曲线(单位:lx)



C角度范围: 0度 - 360度
 C角度间隔: 5.0度
 测试速度: 中速
 环境温度: 25°C
 测试人员: Mei Yuanping
 测试日期: 2013-05-14

γ 角度范围: 0度 - 90度
 γ 角度间隔: 0.5度
 测试系统: 远方(EVERFINE)GO-2000B_V1系统 V2.0.279
 环境湿度: 90.0%
 测试距离: 7.860米 [K=1.0000]
 备注: LED:XTE

★散热效能成像报告

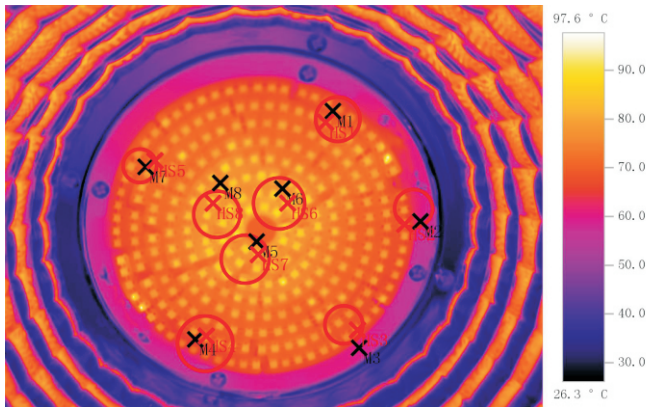
文 件: IR000123.BMT

日 期: 2012-11-30

镜头类型: 标准 30°

镜头序列号: 20313238

测量时间: 16:26:10



图片参数:

辐射率: 0.95

反射温度 [°C]: 18.0

图片标记:

测量对象	温度 [°C]	辐射率	反射温度 [°C]	备注
测量点M 1	69.1	0.95	18.0	铝基板
测量点M 2	60.5	0.95	18.0	铝基板
测量点M 3	59.6	0.95	18.0	铝基板
测量点M 4	67.0	0.95	18.0	铝基板
测量点M 5	70.4	0.95	18.0	铝基板
测量点M 6	76.4	0.95	18.0	铝基板
测量点M 7	71.4	0.95	18.0	铝基板
测量点M 8	76.9	0.95	18.0	铝基板
热点 HS 1	80.3	0.95	18.0	灯珠
热点 HS 2	77.7	0.95	18.0	灯珠
热点 HS 3	78.2	0.95	18.0	灯珠
热点 HS 4	79.0	0.95	18.0	灯珠
热点 HS 5	79.7	0.95	18.0	灯珠
热点 HS 6	93.5	0.95	18.0	灯珠
热点 HS 7	91.9	0.95	18.0	灯珠
热点 HS 8	91.2	0.95	18.0	灯珠

备注:

测试时间: 2小时

室内环温: 21.4°C

输入功率: 406W, 225V\1.85A\0.972PF)

输入电压: 220V

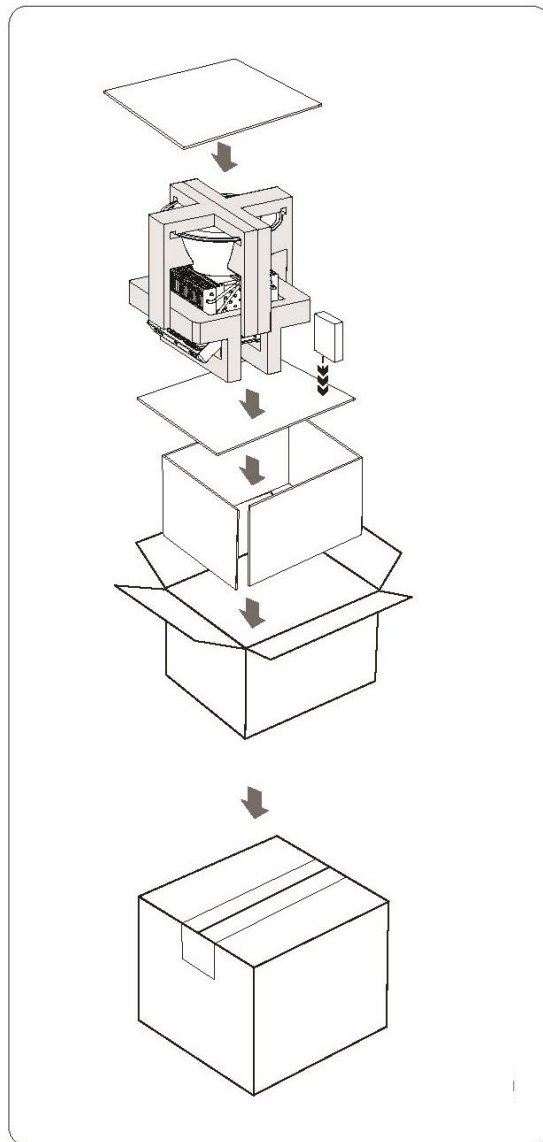
灯 珠: XBD, 280颗, 单颗1.428W

★包装方式

数量: 1个/箱

毛重: 14.9 kg

体积: 46cm*46cm*54cm \approx 0.114m³



★使用说明

1. 产品使用工作电压：AC100V~260V 50/60Hz，请勿超出工作电压范围。
2. 由于灯具具有玻璃配件，在搬运、贮存的时候请注意轻拿轻放，勿重压。

★安装使用说明

1. 通过产品安装支架上的 $\phi 12\text{mm}$ 安装孔位可直接用螺丝固定与安装杆或者安装面上。
2. 固定好产品上之后，可以将I支架两边的螺丝调松，然后转换支架的角度，也就是相当于调节灯具的安装角度。
3. 工作环境温度，储存。
4. 安装灯具时，接线与接线处封闭好，防止漏电。
5. 外接电源线时，必须采取相应的防水、漏水的措施。
6. 该灯具使用时不能违反任何防火法规。
7. 安装请找专业电工，三芯电缆接线方式为红线为火线，蓝色线为零线，黄绿色线为地线。

★维护维修说明

1. 维护维修前请确定已经断电。
2. 定期对泛光灯的玻璃进行清洁，以保持灯具良好的透光性。
3. 定期对泛光灯的外壳及散热器的灰尘进行清洁，保持良好的散热性能。
4. 注意不要用水或者腐蚀性强的溶液进行清洁，最好用干抹布。
5. 更换电源时，可直接用螺丝刀打开后盖后，取出电源，AC 电源三芯线接线按照红色对应电源上的“L”，蓝色对应电源上的“N”，黄绿色或者黄色对应“ \perp ”，DC 电源线的红线或者白线对应电源的正黑线对应电源的负极，注意正负极不要接反。

★质保，售后服务

所有本公司生产之产品内置恒流电源保用三年，LED 光源保用三年。在正常使用条件下，质量保证是基于产品的正确保存、安装、使用和维护；由于安装使用不当，违反产品操作规程，而引起的产品损坏，不属于本保证范围之内；对质量保修期内的质量问题，本公司在保修期内将选择修复、调换（零部件）或更换新产品等方法给予解决；超过质量保用期将适当收取材料、人工费用。

